

д7

Филиал ГУП РК
Республиканское бюро технической инвентаризации
г. Сыктывкара

Инв. № 1496

ТЕХНИЧЕСКИЙ ПАСПОРТ

на здание

по адресу:

г. Сыктывкар,
ул. Кирова, д. 24

Владелец

СМУП, УЖКХ (Служба заказчика)

**Филиал ГУП РК
РЕСПУБЛИКАНСКОЕ БЮРО ТЕХНИЧЕСКОЙ ИНВЕНТАРИЗАЦИИ
г. Сыктывкар**

Область, республика, край РЕСПУБЛИКА КОМИ

Район _____

Город (другое поселение) Сыктывкар

Район города _____

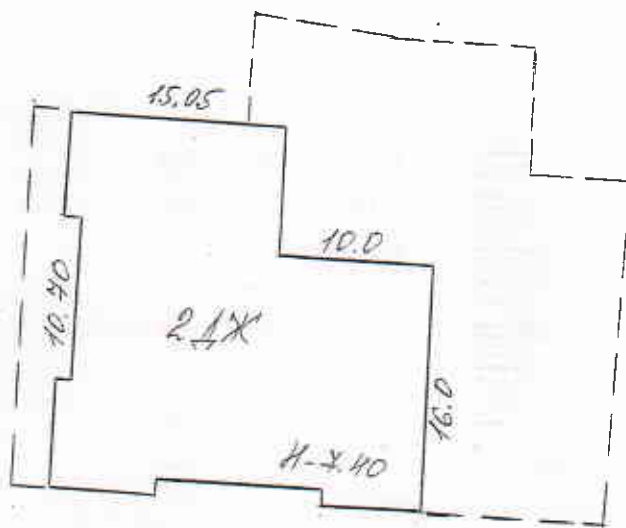
**ТЕХНИЧЕСКИЙ ПАСПОРТ № _____
на здание (строение) № 27**

по улице (пер.) Кирова

Текущая инвентаризация
по состоянию на
21 июля 2006г.

указывается дата обследования
объекта учета

инвентарный номер	1496					
номер в реестре						
кадастровый номер	11	05			04.03.01496	A0.0.000
	A	B	B	Г	Д	E



21.04.
 2006г.

ПОДПИСЬ
 4.024
 КИРОВА

Фролова
 Поляшкова
 П.И.

III. Экспликация земельного участка – кв. м

[illegible]

IV. Уборочная площадь — кв. м

[illegible]

V. Оценка служебных строений, дворовых сооружений и замощений

[illegible]

ТЕХНИЧЕСКИЙ ПАСПОРТ

на жилой дом № 27 Литер Апо ул. (пер.) Кировагород Сыктывкар район _____Назначение здания жилоеИнв. № 1496

Фонд _____

I. Общие сведения

делец СМУП «УЖКХ (Служба заказчика)»

ия, тип проекта _____ переоборудовано _____ г.

постройки 1926 г. Год последнего капитального ремонта 2006 г. надстроено _____ г.по этажей 2 Кроме того, имеется: подвал, цокольный этаж, мансарда, мезонин (подчеркнуть)по лестниц 2 шт.; их уборочная площадь 21,9 кв.м

уборочная площадь общих коридоров и мест общего пользования _____ кв.м

оительный объем 3803 куб.м, в том числе нежилых помещений _____ куб. мщадь здания (строения) 858,6 кв.мних: а) общая площадь жилых помещений 617,0 кв.м, в том числе жилая площадь 467,4 кв.мб) средняя площадь квартиры _____ кв.м в) средняя внутренняя высота помещений 3,25 кв.мг) площадь лестничных клеток, лифтов, тамбуров и др. мест общего пользования 207,3 кв.м

д) площадь встроенных нежилых помещений _____ кв.м

1. Распределение жилой площади

Жилая площадь находится	21 . 07 . 200 6 г.			Текущие изменения								
	количество		жилая площадь	_____ 20 г.			_____ 20 г.			_____ 20 г.		
	жилых квар- тир	жилых комнат		количество		жилая площадь	количество		жилая площадь	количество		жилая площадь
				жилых квар- тир	жилых комнат		жилых квар- тир	жилых комнат		жилых квар- тир	жилых комнат	
2	3	4	5	6	7	8	9	10	11	12	13	14
квартирах												
помещениях коридорной системы												
общеквартирных	20	33	467,4									
служебная жилая площадь												
маневренная жилая площадь												
из общего числа жилой площади находится												
мансардах												
подвалах												
цокольных этажах												
бараках												

Распределение квартир по числу комнат (без общежитий и коридорных систем)

Квартиры	_____ 20 г.		Текущие изменения							
	число квартир	их жилая площадь	_____ 20 г.		_____ 20 г.		_____ 20 г.		_____ 20 г.	
			число квартир	их жилая площадь	число квартир	их жилая площадь	число квартир	их жилая площадь	число квартир	их жилая площадь
	3	4	5	6	7	8	9	10	11	12
однокомнатных										
двухкомнатных										
трехкомнатных										
четырёхкомнатных										
пятикомнатных										
шестикомнатных										
семикомнатных										
и более										
ВСЕГО:										

2. Нежилые помещения: общая площадь _____ кв.м

№ п/п	Классификация помещений	Основная		Вспомогательная		Текущие изменения							
		общая пло- щадь	в т.ч. арен- дуемая	общая пло- щадь	в т.ч. арен- дуемая	основная		вспомогательная		основная		вспомогательная	
						общая пло- щадь	в т.ч. арен- дуемая	общая пло- щадь	в т.ч. арен- дуемая	общая пло- щадь	в т.ч. арен- дуемая	общая пло- щадь	в т.ч. арен- дуемая
1	2	3	4	5	6	7	8	9	10	11	12	13	14
1.	Жилая в нежилом помещении												
2.	Торговая												
3.	Производственная												
4.	Складская												
5.	Бытового обслуживания												
6.	Гаражи												
7.	Учреждения												
8.	Обществ. питание												
9.	Школьная												
10.	Учебно-научная												
11.	Лечебно-санаторная												
12.	Культурно-просветительный												
13.	Театров и зрелищных предпр.												
14.	Прочая												
ИТОГО:													

в том числе:

площадь, используемая жилищной конторой для собственных нужд, в кв.м.

№ п/п	Использование помещений	Основная	Вспомога- тельная	Текущие изменения						вспомогательная
				основная	вспомога- тельная	основная	вспомога- тельная	основная	вспомога- тельная	
1	2	3	4	5	6	7	8	9	10	
1.	Культурно-просветительское									
	а) красн. уголки, клубы, библиотеки									
2.	Учрежденческое									
	а) жилищная контора									
	б) комн. детские, дружин. и прочие									
3.	Прочее									
	а) мастерская									
	б) электрошитовая		14,0							
	в) теплоузел		10,0							
	г) котельная									
	в том числе: на газе									
	на тверд. топливе									
ИТОГО:			24,0							

II. Благоустройство общей площади жилых и нежилых помещений – кв.м.

Экспертная оценка	записи	Водопровод	Канализация	Отопление								Ванны и души			Счета	Горячее водоснабж.		Газоснабжение		Мусоропровод	Лифт			Телефоны	Напольные плитки	Электричество
				центральное						ТЭН	печное	с горячим водоснабжением	с газовыми колонками	без колонок и горяч. воды		центральное	от колонок	центральное	баллоны		пассажирский	грузопассажирский	грузовой			
				от ЦБК	от ТЭЦ	от собств. котельной		от кварт. котельной																		
						на тверд. топливе	на газе	на тверд. топливе	на газе																	
3	1	2	3	4	5	6	7	8	9	10	11	12	13	14	15	16	17	18	19	20	21	22	23	24	25	26
	7.2006г.	617,0	617,0	617,0								617,0				617,0									617,0	617,0

III. Исчисление площадей и объемов основной и отдельных частей строения и пристроек

ли	Наименование здания и его частей	Формулы подсчета площадей по наружному обмеру	Площадь, кв.м	Высота, м	Объем, куб.м
ра	2	3	4	5	6
	основное строение	$15,05 \times 24,8 + 16,0 \times 10,0 - (10,7 \times 0,9) \times 2$	514	7,4	3803
	крыльцо	$1,48 \times 2,33$	3,4		
			517,4		
	С кровли	$= 514 : 2 \times 1,4(к) =$	359,8 м ²		

IV. Описание конструктивных элементов и определение износа жилого дома

Группа капитальности IV Сборник № 28 Таблица № 13
 Вид внутренней отделки простая Литер по плану А

№ п/п	Наименование конструктивных элементов	Описание конструктивных элементов (материал, конструкция или система, отделка и прочее)	Признаки износа конструктивных элементов (деформации, осадки, трещины, гниль и пр.)	Удельный вес конструктивных элементов	Поправки к удельному весу в %	Удельный вес конструктивного элемента с поправкой	Износ в %	% износа к строению	Текущий износ элемента
1	2	3	4	5	6	7	8	9	10
1.	Фундамент	бетонный	неравномерная	3	1	3	60	1,8	
		ленточный,	осадка						
		цоколь кирпичный							
2.	а) наружные и внутренние капитальные стены	бревенчатые, обшиты	трещины	25	1	25	50	12,5	
	б) перегородки								
3.	Перекрытия	а) чердачное	деревянное	10	1	10	40	4	
			утепленные						
		б) междуэтажное	-----						
	в) надподвальное								
4.	Полы	дощатые,	удовлетворит.	16	1	16	40	6,4	
		линолеум							
5.	Крыша	проф.железо	хорошее	5	1	5	30	1,5	
6.	Проемы	а) оконные	двойные, простые	10	1	10	60	6	
		б) дверные	щитовые						
			непл.притвор, трещины						
7.	Отделка	а) наружная отделка		12	1	12	30	3,6	
		б) внутренняя отделка	штукат.,гипсок., обои,масл.окр.						
8.	Сантех. и электроустройства	а) отопление	от ЦВК	12	1	12	40	4,8	
		б) водоснабжение	стальные трубы						
		в) канализация	чугунные трубы						
		г) газоснабжение							
		д) горяч. водоснабж.	+						
		е) душ	+						
		ж) электричество	пров.скрытая						
		з) нап. электроплиты	+						
		и) радио							
		к) телефон							
		л) телевидение							
		м) мусоропровод							
		н) вентиляция							
		о) лифт							
		п) сигнализация							
9.	Прочие работы	лестницы, крыльцо		7	1	7	40	2,8	
ИТОГО:				100	X	100	X	43,4	X

Процент износа, приведенный к 100 по формуле $\frac{\text{гр. 9} \times 100}{\text{гр. 7}} = 43\%$

VI. Техническое описание холодных пристроек и тамбуров

Литер	Назначение	Этажность	Описание конструктивных элементов и их удельный вес										№ сборника	№ таблицы
			фундамент	стены и перегородки	перекрытия	кровля	полы	проемы		отделочн. работы	внутреннее санит- тарно- и электро- техн. устройства	прочие работы		
								оконные	дверные					
1	2	3	4	5	6	7	8	9	10	11	12	13	14	15

VII. Исчисление восстановительной и действительной стоимости основного строения и пристроек

Литер	Наименование строений и пристроек	№ сборника	№ таблицы	Стоимость измерения по таблице	Поправки к стоимости (коэффициенты) на:						Стоимость измерения с поправками	Кол-во (объем – кв.м, площадь – кв.м)	Восстановит. стоимость в руб
					удельный вес строения	на высоту помещения	на среднюю площадь квартиры	на отклонен. от группы капитальности	на клим.р-он	коэфф.			
1	2	3	4	6	7	8	9	10	11	12	13	14	15
A	осн.стр.	28	13	28,8	1,0	0,97	-		1,06	15,99	473,5	3803	1800715
	бал. стр.			14228265,05 руб.									на 1.03.2007.
	износ -			1528687,56 руб									
									</				

Выполнил: Фролова О.А.

(фамилия)

21.07.2006г.

20 г.

20 г.

20 г.

20

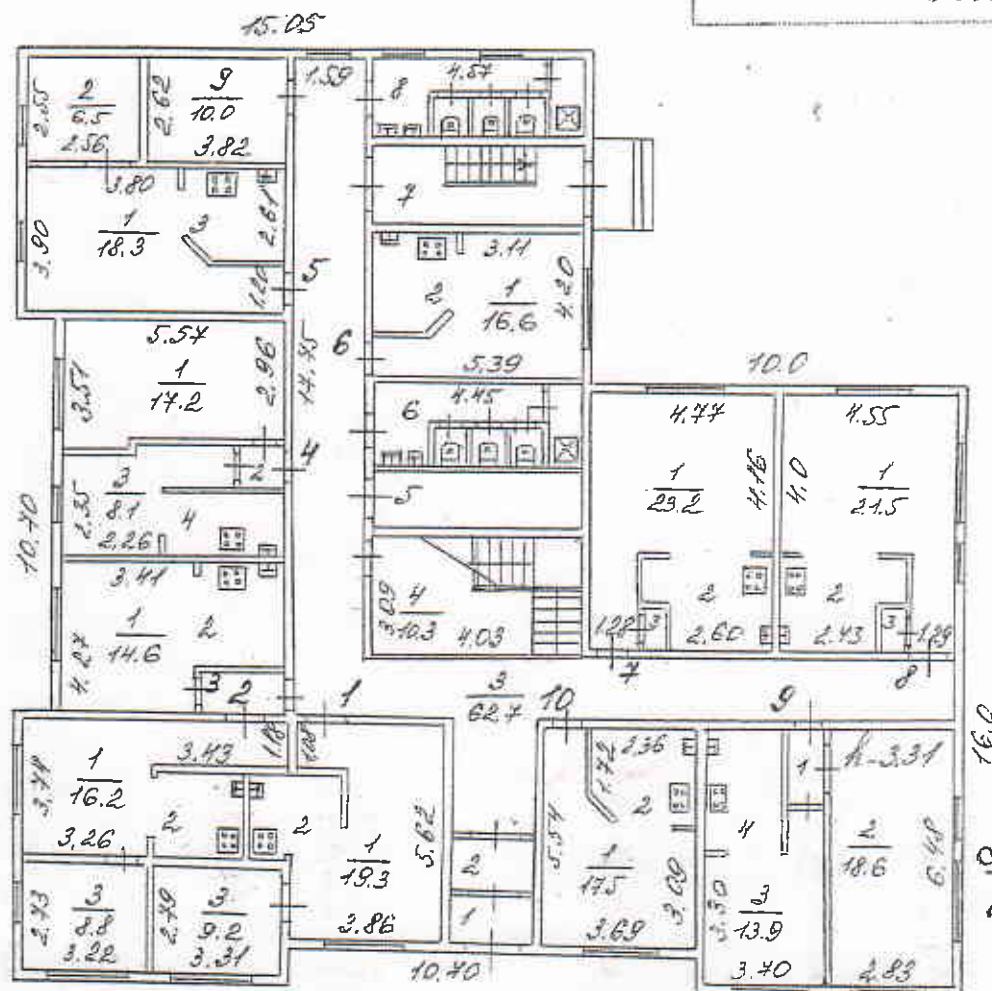
Текущие изменения введены

Обследовал

Фролова О.А.

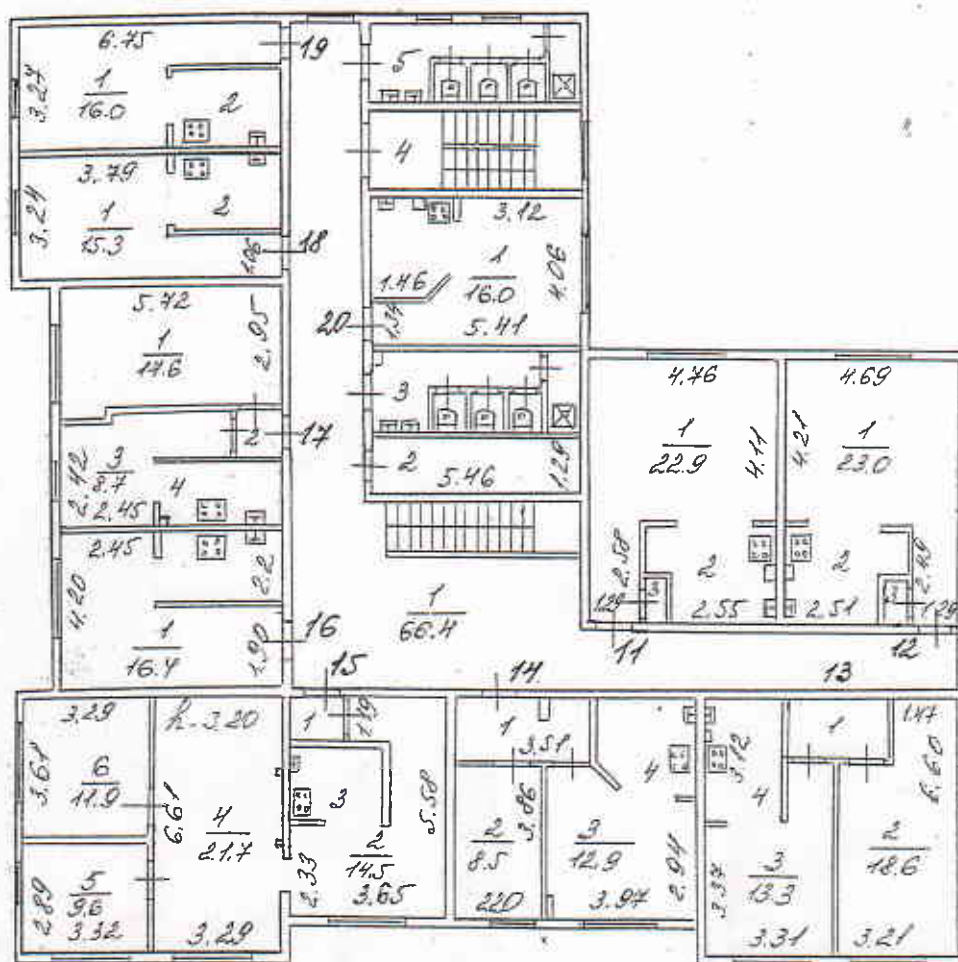
Проверил

руководитель группы



Mr. A
H-7-40

ОКР№6	ПЗ	ПО	СЭ	ТД	ОКР№3КЭР
2004.	ПОЯЖНЫЙ	4. №24	200		
2006.	КИРОВА				
	ФРАМОВА				
	ПОЛЕЩИКОВА				
	ТРЫН				



Фонд № Г/П. П.Х. № 457/10. Контракт №		
Дата	ПОДПИСЬ	№
21.04.	А. С. С. С.	200
2006г.	КИРОВА	
Исполнитель	Фролова	
Проверил	Полещикова	
Директор	П.Я.	

ЭКСПЛИКАЦИЯ К ПОЭТАЖНОМУ ПЛАНУ ЗДАНИЯ (СТРОЕНИЯ)

Расположенного в городе (др. пос.) г. Сыктывкар по ул. (пер.)

Кирова 27

Литер по плану, этажность (вместе с 1)	№ помещений (квартир)	№ комнат, кухни, коридоров и пр.	Назначение частей помещения (жилая комната, кухня, коридор, магазин и т.д.)	Формула для подсчета площадей	Общая площадь квартиры	из нее		Лоджий, балконов	Видов помещений по назначению	Площадь помещений общего пользования	Суммарная площадь помещений
						жилая	нежилая				
1	2	3	4	5	6	7	8	9	10	11	12
I эт	1	1	жилая	$1,08*1,22+2,65*5,62+(2,09+2,94)/2*1,22$	19,3	19,3			3,31		
		2	кухня	$2,38*2,33-(1,15*0,85)/2-0,08*0,2$	5,0		5,0				
		3	жилая	$2,79*3,31$	9,2	9,2					
					✓ 33,5	28,5	5,0				
	2	1	жилая	$3,43*1,18+3,74*3,26$	16,2	16,2					
		2	кухня	$2,36*2,28+1,32*0,1$	5,5		5,5				
		3	жилая	$3,22*2,73$	8,8		8,8				
					30,5	16,2	14,3				
	3	1	жилая	$3,41*4,27$	14,6	14,6					
		2	кухня	$2,15*2,93+2,31*0,1$	6,5		6,5				
					✓ 21,1	14,6	6,5				
	4	1	жилая	$2,96*5,57+1,34*0,55$	17,2	17,2					
		2	коридор	$1,2*1,18$	1,4		1,4				
		3	жилая	$2,0*1,19+2,26*2,35+0,61*0,55$	8,0	8,0					
		4	кухня	$3,18*1,62+1,0*0,1$	5,3		5,3				
					31,9	25,2	6,7				
	5	1	жилая	$3,8*3,9+(1,87+1,2)/2*0,73+1,97*1,2$	18,3	18,3					
		2	жилая	$2,56*2,55$	6,5	6,5					
		3	кухня	$1,93*2,61+(2,0+2,61)/2*0,71+1,32*0,1$	6,8		6,8				
					31,6	24,8	6,8				
	6	1	жилая	$3,11*4,2+1,51*1,42+(1,42+2,25)/2*0,77$	16,6	16,6					
		2	кухня	$2,63*1,45+(2,63+1,95)/2*0,72+1,3*0,1$	5,6		5,6				
					22,2	✓ 16,6	5,6				
	7	1	жилая	$1,28*2,59+4,77*4,16$	23,2	23,2					
		2	кухня	$2,6*2,44+0,77*1,14+1,9*0,1$	7,4		7,4				
		3	кладовая	$0,61*1,16$	0,7		0,7				
					31,3	✓ 23,2	8,1				

ЭКСПЛИКАЦИЯ К ПОЭТАЖНОМУ ПЛАНУ ЗДАНИЯ (СТРОЕНИЯ)

Расположенного в городе (др.пос.) г. Сыктывкар по ул. (пер.)

Кирова, 27

Литер по плану, этажность (этажей с 1)	№ помещения (квартиры)	№ комнаты, кухни, коридоров и др.	Назначение частей помещения (жилая комната, кухня, коридор, магазин и т.д.)	Формула для подсчета площадей	Общая площадь квартиры	из нее		Лоджий, балконов	Площадь помещений по внутреннему общему плану	Площадь помещений общего пользования	Самостоятельно оборудованные помещения
						жилая	подсобная				
1	2	3	4	5	6	7	8	9	10	11	12
8	1		жилая	$1,29 \times 2,59 + 4,0 \times 4,55$	21,5	21,5					
	2		кухня	$2,45 \times 2,43 + 1,14 \times 0,75 + 1,88 \times 0,10$	7,0		7,0				
	3		кладовая	$0,61 \times 1,18$	0,7		0,7				
					29,2	21,5	7,7				
9	1		коридор	$1,36 \times 2,06$	2,8		2,8				
	2		жилая	$2,83 \times 6,58$	18,6	18,6					
	3		жилая	$3,3 \times 3,7 + 1,22 \times 1,36$	13,9	13,9					
	4		кухня	$3,08 \times 2,23 + 1,3 \times 0,1$	7,0		7,0				
					42,3	32,5	9,8				
10	1		жилая	$3,69 \times 3,9 + 1,77 \times 1,18 + (1,18 + 1,9) / 2 \times 0,68$	17,5	17,5					
	2		кухня	$1,72 \times 2,36 + (2,36 + 1,79) / 2 \times 0,59 + 1,3 \times 0,1$	5,4		5,4				
					22,9	17,5	5,4				
				Итого I этажа	296,5	220,6	75,9				

ЭКСПЛИКАЦИЯ К ПОЭТАЖНОМУ ПЛАНУ ЗДАНИЯ (СТРОЕНИЯ)

Расположенного в городе (др. пос.) г. Сыктывкар по ул. (пер.)

Кирова.27

Литер по плану, этажность (этажи с 1)	№ помещений (квартиры)	№ комнат, кухни, коридоров и пр.	Назначение частей помещения (жилая комната, кухня, коридор, магазин и т.д.)	Формула для подсчета площадей	Общая площадь квартиры	из нее		Лоджий, балконов	Высота помещений по внутреннему обмеру	Площадь помещений общего пользования	Средняя площадь на человека
						иплан	переобита				
1	2	3	4	5	6	7	8	9	10	11	12
II	11	1	жилая	$1,29*2,58+4,76*4,11$	22,9	22,9			3,20		
		2	кухня	$2,55*2,45+1,34*0,77-0,47*0,2$	7,2		7,2				
		3	кладовая	$1,14*0,63$	0,7		0,7				
					30,8	22,9	7,9				
	12	1	жилая	$4,21*4,69+2,49*1,29$	23,0	23,0					
		2	кухня	$2,51*2,36+1,11*0,76-0,17*0,39$	6,7		6,7				
		3	кладовая	$0,64*1,15$	0,7		0,7				
					30,4	23,0	7,4				
13	1	коридор		$2,92*1,36$	4,0		4,0				
	2	жилая		$6,6*3,21-1,74*1,49$	18,6	18,6					
	3	жилая		$3,31*3,37+1,77*1,19$	13,3	13,3					
	4	кухня		$3,12*2,03-0,21*0,42$	6,2		6,2				
					42,1	31,9	10,2				
14	1	коридор		$3,51*1,66-0,73*0,32$	5,6		5,6				
	2	жилая		$2,2*3,86$	8,5	8,5					
	3	жилая		$3,97*2,94+(1,23+1,56)/2*0,91-0,1*0,69$	12,9	12,9					
	4	кухня		$2,65*1,65+(2,65+2,32)/2*0,85-0,1*1,3$	6,4		6,4				
					33,4	21,4	12,0				
15	1	коридор		$1,2*1,3$	1,6		1,6				
	2	жилая		$3,65*2,33+1,19*0,75+3,25*1,58$	14,5	14,5					
	3	кухня		$1,78*1,95+1,24*0,1$	3,6		3,6				
	4	жилая		$6,61*3,29-0,18*0,13-0,18*0,12$	21,7	21,7					
	5	жилая		$3,32*2,89$	9,6	9,6					
	6	жилая		$3,29*3,61$	11,9	11,9					
					62,9	57,7	5,2				
16	1	жилая		$4,2*2,45+3,24*1,9$	16,4	16,4					
	2	кухня		$3,14*2,2+1,5*0,1$	7,1		7,1				
					23,5	16,4	7,1				

ЭКСПЛИКАЦИЯ К ПОЭТАЖНОМУ ПЛАНУ ЗДАНИЯ (СТРОЕНИЯ)

Расположенного в городе (др. пос.) г. Сыктывкар по ул. (пер.)

Кирова 27

Лист № _____	Этаж (или цоколь)	№ помещения (квартиры)	Назначение частей помещения (жилая комната, кухня, коридор, магазин и т.д.)	Формула для подсчета площадей	Общая площадь квартиры	из нее		Лоджий, балконов	Площадь помещений, не учитываемых в общей площади общего пользования	Служебных помещений	Площадь застройки
						жилая	подсобная				
1	2	3	4	5	6	7	8	9	10	11	12
	17	1	жилая	$5,72 \times 2,95 + 1,38 \times 0,55$	17,6	17,6					
		2	коридор	$1,21 \times 1,19$	1,4		1,4				
		3	жилая	$2,42 \times 2,45 + 1,19 \times 1,92 + 0,94 \times 0,56$	8,7	8,7					
		4	кухня	$1,66 \times 3,14 - 0,36 \times 0,12 + 1,0 \times 0,1$	5,3		5,3				
					33,0	26,3	6,7				
	18	1	жилая	$3,79 \times 3,24 + 1,06 \times 2,86$	15,3	15,3					
		2	кухня	$2,08 \times 2,75 + 1,14 \times 0,1$	5,8		5,8				
					21,1	15,3	5,8				
	19	1	жилая	$3,88 \times 3,27 + 2,87 \times 1,13$	15,9	15,9					
		2	кухня	$2,73 \times 2,05 + 1,0 \times 0,1$	5,7		5,7				
					21,6	15,9	5,7				
	20	1	жилая	$3,12 \times 4,06 + 1,34 \times 1,46 + (1,34 + 1,91) / 2 \times 0,83$	16,0	16,0					
		2	кухня	$2,2 \times 2,05 + (2,2 + 1,46) / 2 \times 0,58 + 1,3 \times 0,1$	5,7		5,7				
					21,7	16,0	5,7				
				Итого 2 этажа	320,5	246,8	73,7				
				Итого по дому	617,0	467,4	149,6				

ДОПОЛНЕНИЕ К ПОЭТАЖНОМУ ПЛАНУ (с. 10)

Расположенного в городе (др. пос.) г. Сыктывкар по ул. (пер.)

Кирова 27

Расположенный в городе (др. пос.)				г. Сыктывкар		по ул. (пер.)					
Этаж	№ помещения (квартиры)	Назначение частей помещения (жилая комната, кухня, коридор и пр.)	Формула для подсчета площадей	Общая площадь квартиры	из нее		Лоджия, балкон	Высота помещений по внутреннему обмеру	Площадь помещений общего пользования	Самостоятельные помещения	
					жилая	подсобная					
1	2	3	4	5	6	7	8	9	10	11	12
I эт	1	тамбур	1,04*2,09	2,2							
	2	тамбур	2,11*1,36	2,9							
	3	коридор	2,11*3,19+16,01*1,58+17,75*1,59+1,19*2,1	62,7							
	4	помещение	3,09*4,03-1,36*1,6	10,3							
		лестнич.клетка	1,43*1,84+1,36*1,6	4,8							
	5	электрощитовая	1,29*5,45	7,0							
	6	санузел	4,45*0,89+1,2*1,34+2,62*1,06+2,09*0,87	10,2							
	7	коридор	5,45*2,0-2,5*1,0	8,4							
		лестнич.клетка	2,5*1,0	2,5							
	8	санузел	4,57*0,78+1,59*1,03+2,6*0,9+0,9*1,81	9,2							
	9	теплоузел	2,62*3,82	10,0							
				130,2							
II эт	1	коридор	12,85*1,63+7,39*4,88-5,58*1,36+10,17*1,67	66,4							
		лестнич.клетка	5,58*1,36	7,6							
	2	электрощитовая	5,46*1,29	7,0							
	3	санузел	4,43*0,95+1,2*1,37+2,57*1,09+2,12*0,87-								
			-0,024	10,5							
	4	коридор	2,0*(1,39+1,56)	5,9							
		лестнич.клетка	2,5*2,0	5,0							
	5	санузел	4,58*0,75+1,56*1,04+2,62*0,91+1,83*0,87	9,0							
				111,4							
		Уборочная S лестн.кл.									
		(4,8+2,5+7,6+5,0)*1,1	21,9								

1	Кадастровый номер	11:05:01 06 056:0032	2	Лист №	3	Всего листов	
4	Предельные номера						
5	Наименование участка земельного назначения						
7	Местоположение <i>оригинал: здание - в границах участка; почтовый адрес оригинала: Республика Коми, г. Сыктывкар, ул. Киров, 27.</i>						
8	Категория земель						
8.1	Земли сельскохозяйственного назначения	Земли промышленности, транспорта, связи, радиосвязи, телевидения, информатики, космического обеспечения, энергетики, обороны и иного назначения	Земли особо охраняемых территорий	Земли лесного фонда	Земли водного фонда	Земли запаса	
8.2		весь					
9	Разрешенное использование /назначение/ <i>под жилищно-коммунальное хозяйство.</i>						
10	Фактическое использование /характеристика деятельности/ <i>для обслуживания объектов жилищного фонда.</i>						
11	Площадь <i>1087 ± 12 кв. м</i>	12	Нормативная цена земли	13	Ставка земельного налога	14	
15	Сведения о правах.						
16	Особые отметки: - <i>площадь земельного участка соответствует материалам межгосударственной кадастровой оценки.</i>						
17	Цель предоставления выписки: <i>для государственной регистрации права.</i>						
18	Дополнительные сведения для регистрации сделки, в результате которой образован земельный участок	18.1	Регистрационный номер документов в ОКУ <i>05-1/06-1268 от 10.10.2006 г.</i>	18.2	Номера образуемых участков: <i>11:05:01 06 056:0032.</i>	18.3	Номера ликвидируемых участков



Михаилевич В. В.
Филиппов Н. О.

Начальник отдела